

# 恒生中國企業指數上市基金

(香港聯合交易所上市編號：2828 - 港元櫃台 / 82828 - 人民幣櫃台)

www.hangsenginvestment.com

## 給予香港投資者的重要風險警告／基金資料

- 從 2018 年 3 月 5 日起，恒生 H 股指數上市基金更名為恒生中國企業指數上市基金。
  - 恒生中國企業指數上市基金（簡稱「恒生中國企業 ETF」）是一隻指數追蹤基金，其旨在於扣除費用前盡實際可能緊貼恒生中國企業指數（簡稱「該指數」）之表現。恒生中國企業 ETF 主要投資於該指數之成份股。
  - 由於恒生中國企業 ETF 於香港聯合交易所有限公司上市，所以跟常見的單位信託基金有所不同，而恒生中國企業 ETF 所附帶的風險與其他上市股票相類似，例如：流通性風險及可能會停止買賣的風險。每基金單位的市價可受二級市場中市場供求、流通性及買賣價差等因素影響，而顯著地高於或低於其每基金單位的資產淨值，每基金單位的市價亦將會於交易日內不斷波動。
  - 恒生中國企業 ETF 須承受追蹤誤差風險、被動式投資的風險、集中投資於單一市場/該指數數隻成份股之風險及投資於中國內地（一個新興市場）所涉及之風險。
  - 恒生中國企業 ETF 亦須承受雙匯率風險、人民幣貨幣及匯兌風險、依賴莊家之風險及依賴同一個集團的風險。
  - 基金經理可酌情從資本中作出派息。基金經理亦可酌情從收入中作出派息，而同時將恒生中國企業 ETF 的所有或部分費用及開支記入恒生中國企業 ETF 資本賬下／從恒生中國企業 ETF 資本中扣除。這將導致恒生中國企業 ETF 可用作派發股息的可分派收益增加，因此恒生中國企業 ETF 可實際從資本中作出派息。從資本中作出派息或實際從資本中作出派息相當於從投資者原本的投資中或從原本的任何資本收益中退回或提取部分金額。任何涉及從恒生中國企業 ETF 的資本中作出派息或實際從恒生中國企業 ETF 的資本中作出派息的分派均可能導致恒生 H 股 ETF 的每單位資產淨值即時減少。
  - 投資涉及風險，投資者可能會損失其於恒生中國企業 ETF 之投資。
- 投資者不應只單憑基於本資料單張而作出投資決定，而應細閱恒生中國企業 ETF 之銷售文件(包括當中所載之風險因素之全文)。

## 投資目標

恒生中國企業 ETF 為一隻指數追蹤基金，致力為投資者提供於扣除費用前盡實際可能緊貼該指數表現的投資回報。

## 概要

上市交易所	香港聯合交易所 - 主板
成立日	2003 年 11 月 19 日
上市編號	2828 - 港元櫃台 82828 - 人民幣櫃台
追蹤指數	恒生中國企業指數
每手交易單位	200 個基金單位 - 港元櫃台 200 個基金單位 - 人民幣櫃台
交易貨幣	港元 - 港元櫃台 人民幣 - 人民幣櫃台
基本貨幣	港元
沽空	可以 (豁免遵守賣空價限制)
派息	每半年 (如有) <sup>(1)</sup>
互聯網網址	www.hangsenginvestment.com
基金經理	恒生投資管理有限公司
受託人	HSBC Provident Fund Trustee (Hong Kong) Limited
以實物形式/現金新增或贖回 <sup>(2)</sup>	最少 100,000 個基金單位 (或其倍數) 及只可透過參與經紀商

- (1) 由 2017 年 5 月 29 日起，基金經理擬於每年 6 月及 9 月(更改前為每年 6 月及 11 月)宣佈派息。  
(2) 由 2017 年 12 月 1 日起，參與經紀商除可以實物方式新增或以實物方式贖回外，亦可申請以現金方式新增或以現金方式贖回。

## 主要數據

收市價	每單位 124.20 港元 - 港元櫃台 每單位 100.00 人民幣 - 人民幣櫃台
資產淨值 (NAV)	每單位 124.32 港元
資產總值	358 億 3,675 萬 港元
發行單位數量	288,259,965
每日平均成交金額 (18 年 4 月)	15 億 3,528 萬 港元 - 港元櫃台 189 萬 人民幣 - 人民幣櫃台
所持股份數目	50 隻
現時之管理費	每年 0.55%
現時之受託人費	資產淨值的第一個 15,000,000,000 港元:每年為 0.050%; 資產淨值的下一個 15,000,000,000 港元:每年為 0.045%; 資產淨值的下一個 15,000,000,000 港元:每年為 0.030%; 超過 45,000,000,000 港元的資產淨值:每年為 0.025%

## 主要投資

中國工商銀行	10.36%
中國建設銀行	10.17%
中國銀行	9.74%
中國平安保險	9.30%
中國石油化工	5.58%
中國人壽保險	4.77%
招商銀行	3.85%
中國農業銀行	3.52%
中國石油天然氣	3.48%
中國太平洋保險	2.63%

請閱讀恒生中國企業 ETF 之香港銷售文件內有關該指數的免責聲明。恒生中國企業 ETF 已獲香港證券及期貨事務監察委員會(「證監會」)認可。(證監會認可不等如對恒生中國企業 ETF 作出推介或認許，亦不是對恒生中國企業 ETF 的商業利弊或表現作出保證，更不代表恒生中國企業 ETF 適合所有投資者，或認許恒生中國企業 ETF 適合任何個別投資者或任何類別的投資者。)本資料單張內某些資料是取自恒生投資管理有限公司(「恒生投資管理」)合理地相信可靠的來源所編寫的。就由外界提供並如此披露的資料，恒生投資管理合理地相信該等資料是準確及完整的。本資料單張僅供參考之用，並不構成建議買賣恒生中國企業 ETF 基金單位的意見、招徠手法或推介。投資者須注意所有投資均涉及風險，而且並非所有投資風險都可以預計。基金單位價格可升亦可跌，而所呈列的過往表現資料並不表示將來亦有類似的表現。投資者在作出任何投資決定前，應詳細閱讀恒生中國企業 ETF 之香港銷售文件(包括當中所載之風險因素之全文(例如遇恒生中國企業 ETF 之基金單位被聯交所除牌之安排的資料))及在有需要時徵詢適當的專業意見。本資料單張並未經證監會審核。

由恒生投資管理有限公司(恒生銀行全資附屬機構)刊登

## 基金表現

### 價格回報之表現\*

	三個月	六個月	一年	三年	五年	成立至今
恒生中國企業ETF - 港元櫃台	-9.22%	6.77%	20.89%	-14.33%	13.97%	239.67%
恒生中國企業指數	-9.07%	7.16%	20.66%	-14.55%	12.95%	236.92%
	年初至今	2017	2016	2015	2014	2013
恒生中國企業ETF - 港元櫃台	5.05%	24.90%	-2.71%	-19.35%	11.07%	-5.04%
恒生中國企業指數	5.31%	24.64%	-2.75%	-19.39%	10.80%	-5.42%

### 總回報之表現\*

	三個月	六個月	一年	三年	五年	成立至今
恒生中國企業ETF - 港元櫃台	-9.22%	6.77%	23.85%	-6.92%	30.27%	352.33%
恒生中國企業指數	-9.06%	7.17%	25.01%	-5.43%	34.69%	402.31%
	年初至今	2017	2016	2015	2014	2013
恒生中國企業ETF - 港元櫃台	5.05%	27.96%	0.22%	-17.00%	13.99%	-2.67%
恒生中國企業指數	5.32%	29.12%	1.06%	-17.14%	15.06%	-1.86%

- \* 恒生中國企業 ETF：表現以單位價格對單位價格，沒有作出股息再投資之價格回報計算。(資料來源：單位價格由 HSBC Provident Fund Trustee (Hong Kong) Limited 提供。恒生中國企業 ETF 之表現資料由基金經理提供。)所呈列的表現資料僅供參考之用。  
指數：表現以沒有作出股息再投資之價格回報計算。資料來源：恒生指數有限公司。  
# 恒生中國企業 ETF：表現以單位價格對單位價格，股息(如有)再投資之總回報計算。(資料來源：單位價格由 HSBC Provident Fund Trustee (Hong Kong) Limited 提供。恒生中國企業 ETF 之表現資料由基金經理提供。)請注意，恒生中國企業 ETF 現時只備有派息單位。所呈列的表現資料乃是基於沒有向單位持有人作出派息的假設而計算，並僅供參考之用。  
指數：表現以股息再投資之總回報計算，總回報為扣除內地預扣稅後之淨值。資料來源：恒生指數有限公司。

## 派息記錄<sup>(1)</sup>

基金成立日至 2015 年 6 月 26 日 (共派息 23 次)		每單位累積派息 21.70 港元
除息日	2015 年 12 月 10 日	每單位 1.30 港元
	2016 年 6 月 24 日	每單位 1.80 港元
	2016 年 12 月 13 日	每單位 0.90 港元
	2017 年 6 月 19 日	每單位 1.10 港元
	2017 年 9 月 20 日	每單位 1.60 港元

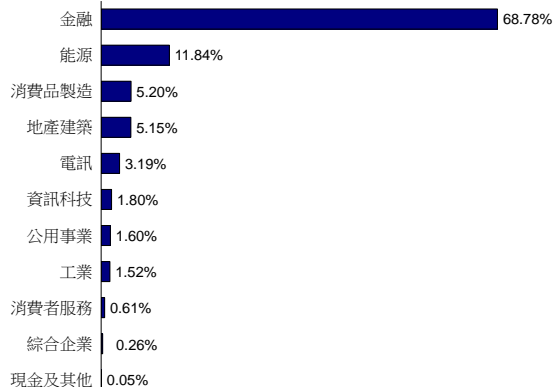
(資料來源：HSBC Provident Fund Trustee (Hong Kong) Limited。所有資料截至 2018 年 4 月 30 日。)

# 恒生中國企業指數上市基金

(香港聯合交易所上市編號：2828 - 港元櫃台 / 82828 - 人民幣櫃台)

www.hangsenginvestment.com

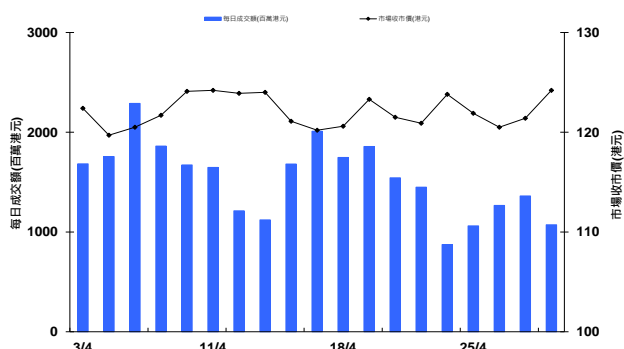
## 資產分佈



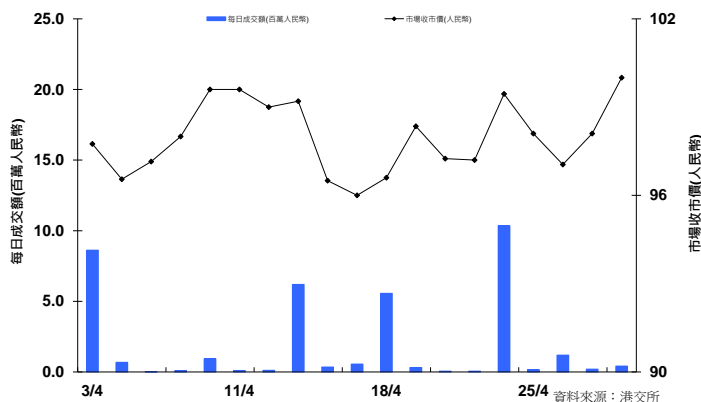
(資料來源：HSBC Provident Fund Trustee (Hong Kong) Limited。所有資料截至2018年4月30日。)

## 每日成交額及收市價

### 港元櫃台



### 人民幣櫃台



## 參與經紀商名單 +

ABN AMRO Clearing Hong Kong Limited	恒生證券有限公司
BNP Paribas Securities Services	滙豐金融證券(香港)有限公司
中銀國際證券有限公司	麥格理銀行有限公司
招商證券(香港)有限公司	Merrill Lynch Far East Limited
Credit Suisse Securities (Hong Kong) Limited	Morgan Stanley Hong Kong Securities Limited
大和資本市場香港有限公司	野村國際(香港)有限公司
星展唯高達香港有限公司	輝立證券(香港)有限公司
德意志證券亞洲有限公司	法國興業證券(香港)有限公司
高盛(亞洲)證券有限公司	UBS Securities Hong Kong Limited
海通國際證券有限公司	躍鯤研發有限公司

+ 最新之名單請於 [www.hangsenginvestment.com](http://www.hangsenginvestment.com) 查閱。

## 莊家名單 +

### 港元櫃台

Bluefin HK Ltd.	IMC Asia Pacific Ltd.
法國巴黎證券(亞洲)有限公司	盈透證券香港有限公司
Citadel Securities (Hong Kong) Limited	利通證券有限公司
中信里昂證券有限公司	美林遠東有限公司
Commerz Securities Hong Kong Ltd	Morgan Stanley Hong Kong Securities Ltd.
德意志證券亞洲有限公司	Optiver Trading Hong Kong Ltd.
Eclipse Options (HK) Limited	輝立證券(香港)有限公司
Flow Traders Hong Kong Limited	法國興業證券(香港)有限公司
高盛(亞洲)證券有限公司	滙澤證券有限公司
國泰君安證券(香港)有限公司	Tibra Trading Hong Kong Ltd.
海通國際證券有限公司	UBS Securities Hong Kong Ltd.
聯合證券有限公司	躍鯤研發有限公司

### 人民幣櫃台

法國巴黎證券(亞洲)有限公司	Flow Traders Hong Kong Limited
招商證券(香港)有限公司	海通國際證券有限公司
Commerz Securities Hong Kong Ltd	美林遠東有限公司

+ 最新之名單請於 [www.hangsenginvestment.com](http://www.hangsenginvestment.com) 查閱。

請閱讀恒生中國企業 ETF 之香港銷售文件內有關該指數的免責聲明。恒生中國企業 ETF 已獲香港證券及期貨事務監察委員會(「證監會」)認可。(證監會認可不等如對恒生中國企業 ETF 作出推介或認許，亦不是對恒生中國企業 ETF 的商業利弊或表現作出保證，更不代表恒生中國企業 ETF 適合所有投資者，或認許恒生中國企業 ETF 適合任何個別投資者或任何類別的投資者。)本資料單張內某些資料是取自恒生投資管理有限公司(「恒生投資管理」)合理地相信可靠的來源所編寫的。就由外界提供並如此披露的資料，恒生投資管理合理地相信該等資料是準確及完整的。本資料單張僅供參考之用，並不構成建議買賣恒生中國企業 ETF 基金單位的意見、招徠手法或推介。投資者須注意所有投資均涉及風險，而且並非所有投資風險都可以預計。基金單位價格可升亦可跌，而所呈列的過往表現資料並不表示將來亦有類似的表現。投資者在作出任何投資決定前，應詳細閱讀恒生中國企業 ETF 之香港銷售文件(包括當中所載之風險因素之全文(例如遇恒生中國企業 ETF 之基金單位被聯交所除牌之安排的資料))及在有需要時徵詢適當的專業意見。本資料單張並未經證監會審核。

由恒生投資管理有限公司(恒生銀行全資附屬機構)刊發



恒生投資  
HANG SENG INVESTMENT